

ELITE CHEER

Outcasts

DOCUMENT D'INFORMATION



2025
AIS
S



TABLE DES MATIÈRES

À PROPOS	1
POURQUOI CHOISIR ELITE?	2
TRYOUTS 2026-2027	3
ATTENTES POUR LA SAISON	4
RENSEIGNEMENTS IMPORTANTS	5
PROGRAMME COMPÉTITIF	6
• CIRCUIT PROVINCIAL	
• CIRCUIT NATIONAL	
CIRCUIT INTERNATIONAL	9
• SUMMIT	
• WORLDS	
PROGRAMME PRÉCOMPÉTITIF	12
PROGRAMME RÉCRÉATIF	13
INSCRIPTION ET PAIEMENT	14
POLITIQUE D'ABANDON	15
ANNEXES	16
• RÈGLEMENTS ELITE	

À PROPOS

Élite Cheer Outaouais est un organisme à but non lucratif qui dessert la région en ouvrant ses portes à tous les passionnés de cheerleading, ainsi qu'à ceux qui souhaitent découvrir ce sport. Nous offrons une place dans nos équipes aux athlètes de 4 ans et plus.

Notre objectif est de promouvoir le cheerleading auprès des jeunes de tous âges et milieux, en leur permettant de se dépasser à travers des objectifs personnels et d'équipe. Nous valorisons un esprit sportif et une éthique de travail forte, en mettant de l'avant des valeurs comme la ponctualité, l'engagement, la persévérance, l'entraide et la discipline.

Toutes nos équipes sont encadrées par des entraîneurs formés par Cheer Québec, assurant une pratique sécuritaire et adaptée. Nous croyons que placer les athlètes dans des catégories correspondant à leurs habiletés réduit les risques de blessures et favorise leur estime de soi.

Nous offrons des programmes pour tous : compétitif, précompétitif et récréatif. S'ajoutent à cela des cours privés de tumbling, des open gym, un camp de jour et des démonstrations à travers Gatineau.

Nos équipes respectent les catégories de l'International All Star Federation (IASF), mais leur offre dépend du nombre d'athlètes. Tous les montants indiqués incluent les taxes.

Bienvenue chez vous!



POURQUOI CHOISIR ELITE?

INTÉGRITÉ ET ORGANISATION

Transparence totale avec les membres et informations claires, à jour et bien structurées.

PRIX ABORDABLES

Des coûts parmi les plus bas de la région, avec des profits réinvestis dans l'organisation.

SÉCURITÉ ET EXCELLENCE

Encadrement sécuritaire par des entraîneurs qualifiés et équipes adaptées au niveau des athlètes.

FAMILLE

Un environnement respectueux et inclusif où chaque athlète est valorisé et prend plaisir à évoluer.

TRYOUT 2026-2027

Il est obligatoire de participer à nos tryouts pour faire partie de l'une de nos équipes compétitives ou précompétitives. Le tryout est un processus de classement qui permet à nos entraîneurs qualifiés et expérimentés de déterminer quelle équipe convient le mieux aux habiletés et aux besoins de chaque athlète. L'inscription en ligne est obligatoire :

www.elitecheeroutaouais.org

TRYOUTS RÉGULIERS

- 5 \$ pour les nouveaux athlètes; gratuit pour les athlètes de la dernière saison
- 11 au 19 mai 2026
- Inscription en ligne obligatoire
- Place garantie dans l'une de nos équipes si vous participez aux tryouts réguliers

TRYOUTS DE REPRISE

- 5 \$ pour les nouveaux athlètes; gratuit pour les athlètes de la dernière saison
- Inscription en ligne obligatoire
- Classement en fonction des places disponibles et des besoins des différentes équipes.
- Une place n'est PAS garantie.

TRYOUTS PRIVÉ

- 15 \$ pour tous
 - Sur rendez-vous : info@elitecheeroutaouais.org
 - Classement en fonction des places disponibles et des besoins des différentes équipes.
- Une place n'est PAS garantie.

TRYOUTS SUMMIT

- Catégorie U16 niveau 3
- 20\$ pour tout les athlètes
- Inscription en ligne obligatoire
- Une place n'est PAS garantie
- Si tu as déjà fait partie de Shock, tu n'as pas à faire les tryouts réguliers

TRYOUTS WORLDS

- Catégorie Open avec tumbling
- 20\$ pour tout les athlètes
- Une place n'est PAS garantie
- Athlète de moins de 18 ans; DOIT faire les tryouts régulier
- Si tu as déjà fait partie d'une équipe Worlds, tu n'as pas à faire les tryouts réguliers

Les groupes d'âge affichés pour les tryouts ne correspondent pas exactement aux catégories d'âge offertes durant la saison afin d'éviter les chevauchements lors des évaluations. Toutefois, chaque athlète sera considérée dans tous les groupes d'âge pour lesquels elle est admissible.



ATTENTES POUR LA SAISON

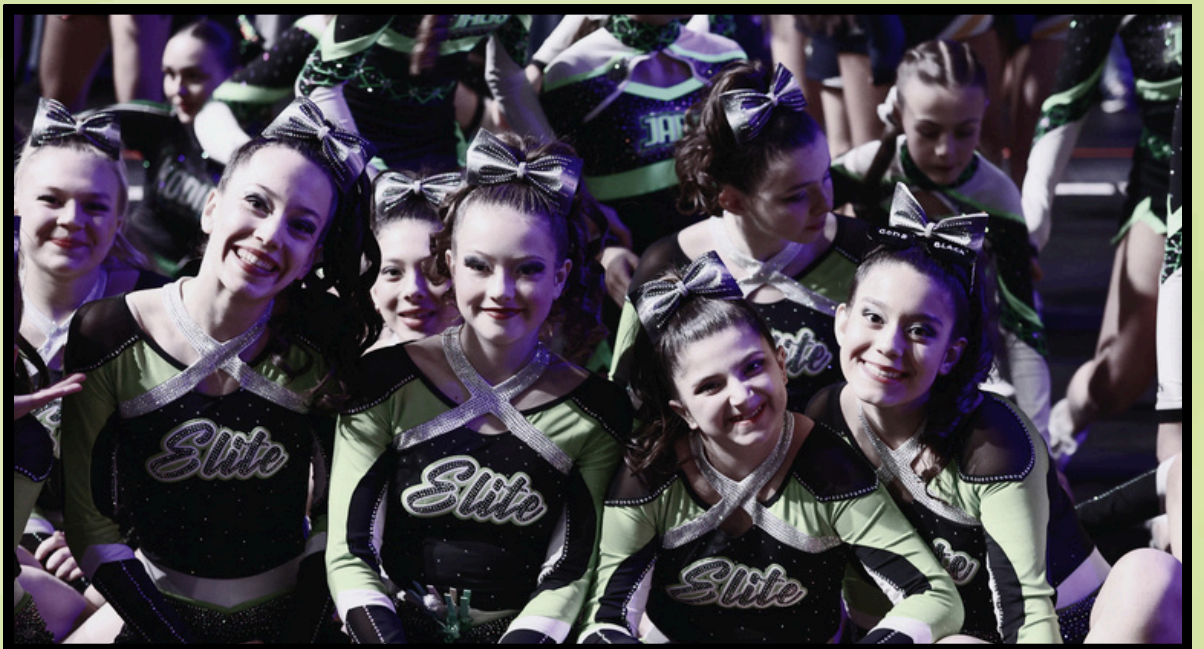
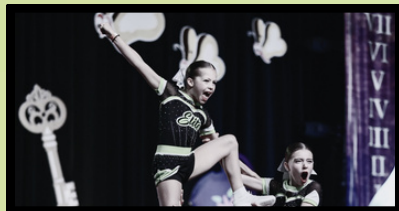
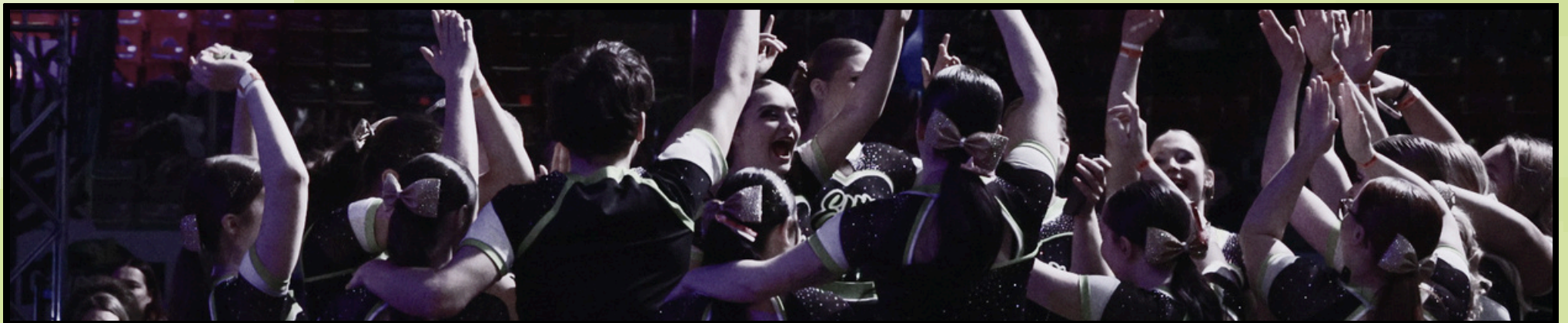
ASSIDUITÉ

Le cheerleading est un sport d'équipe : les absences et retards affectent toute l'équipe. Il est donc important de les limiter.

À retenir :

- Planifier vacances et activités hors pratiques/compétitions
- Bien gérer école et cheer
- Ne pas utiliser la pratique comme punition
- Être présente même blessée (pour observer)
- Prévenir rapidement en cas d'absence ou retard

Les absences et retards sont pris en compte pour la saison suivante.



BLESSURES

En cas de blessure ou d'incident qui empêche l'athlète de pratiquer, il est important de consulter un professionnel de la santé. Un billet médical sera demandé pour préciser les restrictions et autoriser le retour complet aux pratiques.

Les athlètes blessés doivent tout de même assister aux pratiques et feront des exercices adaptés. Aucun arrêt de paiement ne sera accordé durant la convalescence.

RENSEIGNEMENTS IMPORTANTS



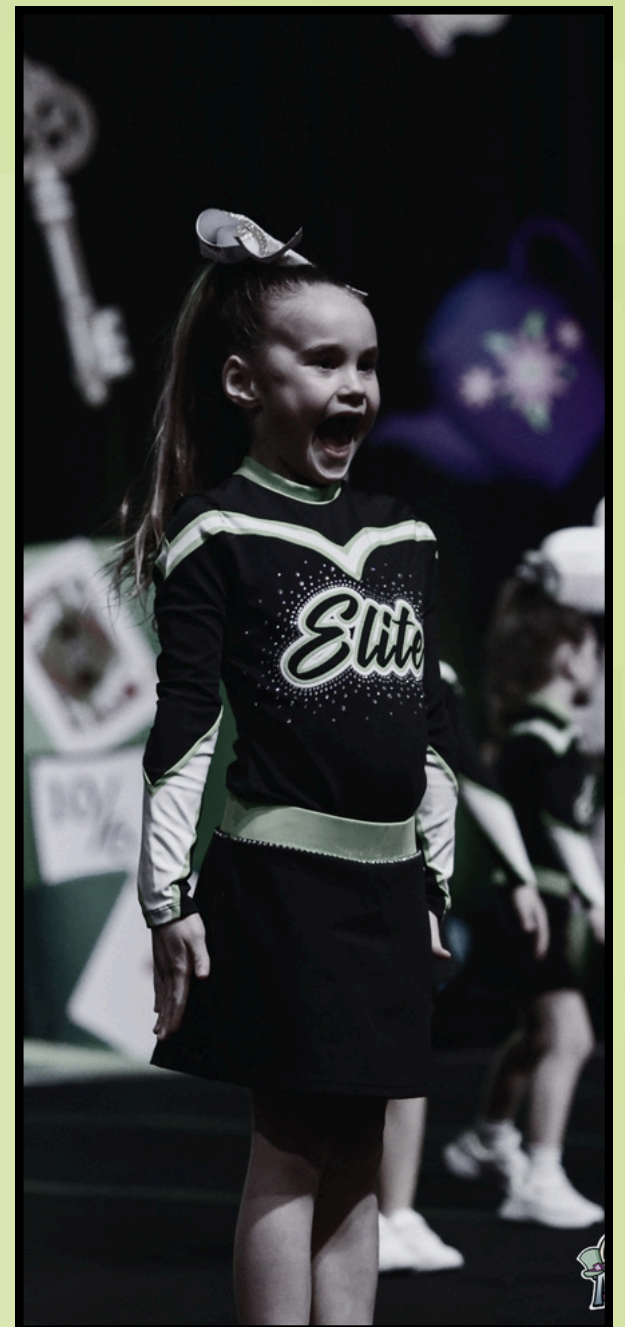
CATÉGORIES D'ÂGE

Nous priorisons de laisser les athlètes dans leur groupe d'âge le plus longtemps possible afin de respecter le modèle de développement de l'athlète, selon les besoins de chacune des équipes

- U8: 2018 - 2022
- U12: 2014 - 2019
- U16: 2010 - 2015
- U18: 2008-2013
- Open: 2011 ou avant

CALENDRIER

Programme	Durée de la saison
Récréatif printemps	18 mai - 13 juillet
Récréatif automne	12 septembre - 12 décembre
Récréatif hiver	9 janvier - 24 avril
Précompétitif	3 août - 24 avril
Compétitif, circuit provincial	3 août - 24 avril
Compétitif, circuit national	1er juin - 24 avril
Compétitif, circuit international Summit	1er juin - 1er mai
Compétitif, circuit international Worlds	1er juin - 1er mai



CONGÉS

Aucune pratique régulière n'aura lieu aux dates suivantes:

Vacances de la construction: 18 juillet au 2 août

Fête du travail: 5 et 6 septembre

Action de grâce: 10 et 11 octobre

Noël: 19 décembre au 3 janvier

Pâques: 27 et 28 mars

PROGRAMME COMPÉTITIF

CIRCUIT PROVINCIAL

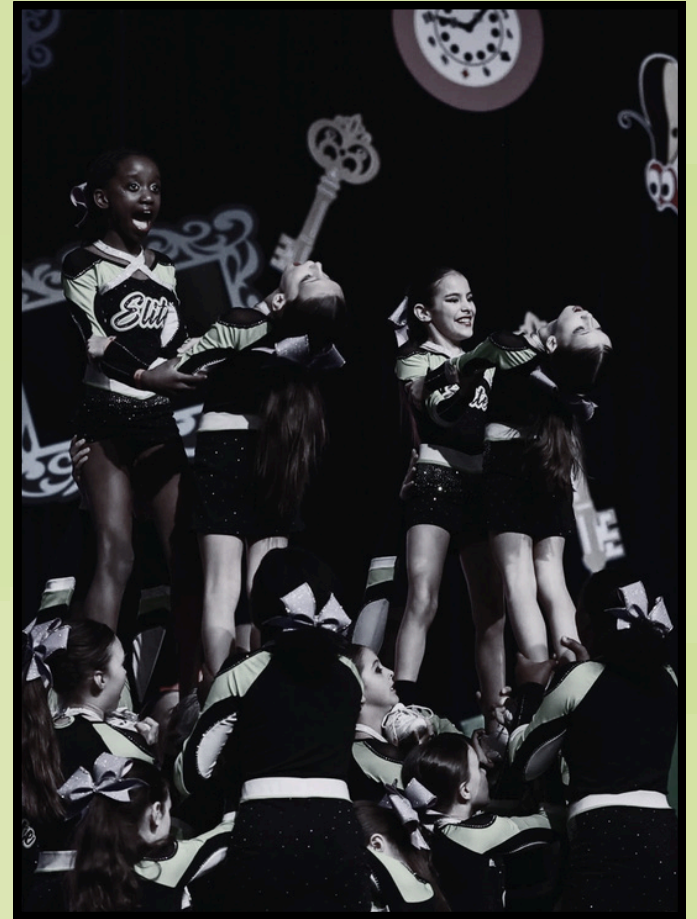
Le tryout est obligatoire pour intégrer une équipe compétitive.
Les groupes d'âge et niveaux peuvent varier selon les inscriptions.

TOTAL DES FRAIS ANNUELS: 2 150\$

- Frais administratifs
- Frais d'entraînement
- Affiliation à Cheer Québec
- Compétitions
- Musique
- Top de pratique et boucle

FRAIS SUPPLÉMENTAIRES

- Uniforme de compétition (environ 250 \$; même que la saison 25-26)
- Souliers blancs multisports (environ 40 \$)
- Maquillage de scène (environ 40 \$)
- Déplacement et hébergement aux compétitions
- Billets des spectateurs lors des événements



PAIEMENTS

- Option de 10 versements (juin-mars)
- Options de 8 versements (août-mars)
- Rabais prélèvement automatique: 100\$

ENTRAINEMENTS

- Cheer : 1,5 h la semaine et 2 h la fin de semaine
- Tumbling : 1 h par semaine, horaire selon le niveau

ÉVÉNEMENTS OBLIGATOIRES

- Lime Fever (Gatineau): 22 novembre
- Kicksmas (Gatineau): 5 décembre
- Cheerfest (Montréal): 29-31 janvier
- Kick's Celebration (Boisbriand): 19-21 mars
- Lights Out (Gatineau): 18 avril
- Lime night Gala (Gatineau): Début mai

PROGRAMME COMPÉTITIF

CIRCUIT NATIONAL

Le tryout est obligatoire pour intégrer une équipe compétitive.
Les groupes d'âge et niveaux peuvent varier selon les inscriptions.

TOTAL DES FRAIS ANNUELS: 2 850\$

- Frais administratifs
- Frais d'entraînement
- Affiliation à Cheer Québec
- Compétitions
- Musique
- Top de pratique et boucle
- Révision de la chorégraphie par Cheer QC

FRAIS SUPPLÉMENTAIRES

- Uniforme de compétition (environ 350 \$; même que la saison 25-26)
- Souliers blancs de cheer (environ 150 \$)
- Maquillage de scène (environ 40 \$)
- Déplacement et hébergement aux compétitions
- Billets des spectateurs lors des événements

PAIEMENTS

- Option de 10 versements (juin-mars)
- Rabais prélèvement automatique: 100\$

ENTRAINEMENTS

Juin & juillet

(les fins de semaine commencent en août) :

- 1 entraînement la semaine 2.5 h

À partir d'août :

- Cheer : 2 h la semaine et 2.5 h la fin de semaine
- Tumbling : 1 h par semaine, horaire selon le niveau

CAMP DE CHORÉGRAPHIE

- 2 pratiques de 3h supplémentaires en septembre/octobre

ÉVÉNEMENTS OBLIGATOIRES

- Lime Fever (Gatineau): 22 novembre
- Kicksmas (Gatineau): 5 décembre
- Cheerfest (Montréal): 29-31 janvier
- Québec championships (Québec): 20-21 février
- Kick's Celebration (Boisbriand): 19-21 mars
- National Championship (Mississauga): 9 au 12 avril
- Lights Out (Gatineau): 18 avril
- Lime night Gala (Gatineau): Début mai



PROGRAMME COMPÉTITIF

CIRCUIT INTERNATIONAL

SUMMIT

TOTAL DES FRAIS ANNUELS: 6 350\$

- Frais administratifs
- Frais d'entraînement
- Affiliation à Cheer Québec
- Compétitions
- Musique
- Top de pratique et boucle

FRAIS SUPPLÉMENTAIRES

- Uniforme de compétition (environ 350 \$; même que la saison 25-26)
- Souliers blancs de cheer (environ 150 \$)
- Maquillage de scène (environ 40 \$)
- Déplacement et hébergement aux compétitions
- Billets des spectateurs lors des événements

AUTRES INCLUSIONS

- Coach en préparation mentale

PAIEMENTS

- Option de 10 versements (juin-mars)
- Rabais prélèvement automatique: **200\$**

ENTRAÎNEMENTS

Juin & juillet
(les fins de semaine commencent en août):

- 1 entraînement la semaine
2.5 h

À partir d'août :

- Cheer : 2.5h la semaine et 2.5h la fin de semaine
- Tumbling : 1 h par semaine, horaire selon le niveau

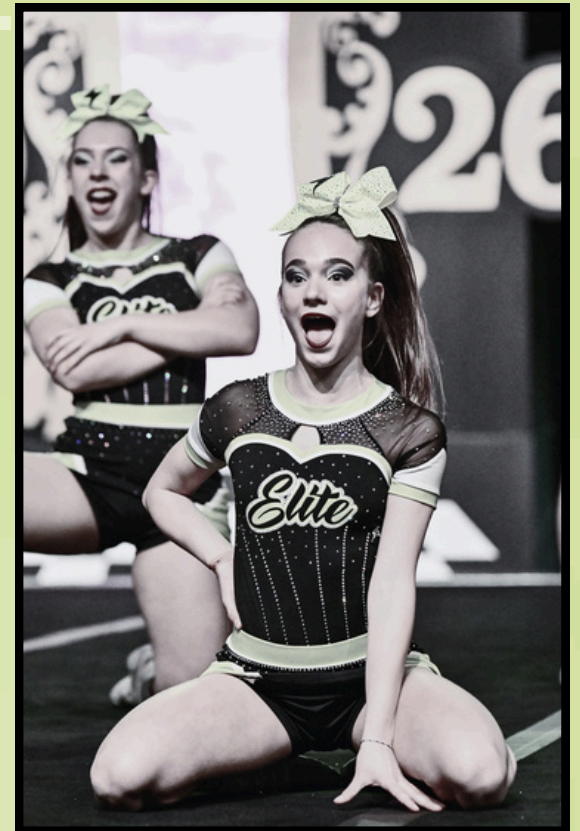
CAMP DE CHORÉGRAPHIE

- 2 pratiques de 3h supplémentaires en septembre/octobre

ÉVÉNEMENTS OBLIGATOIRES

- Lime Fever (Gatineau): 22 novembre
- Adrénaline (Montréal): 28 novembre
- Kicksmas (Gatineau): 5 décembre
- Cheerfest (Montréal): 29-31 janvier
- Québec championships (Québec): 20-21 février
- Kick's Celebration (Boisbriand): 19-21 mars
- Lights Out (Gatineau): 18 avril
- *Summit (Orlando): 29 avril-2 mai
- Lime night Gala (Gatineau): Début mai

*Pour participer à cette compétition, il faut gagner une invitation (appelée bid). L'équipe tentera de gagner un bid à Adrénaline, à WSF, à Cheerfest, à Quebec championships et à Kick's Célébration.



L'EXPÉRIENCE SUMMIT

INCLUSIONS DANS LES PAIEMENTS MENSUELS QUI SE RAPPORTENT AU SUMMIT

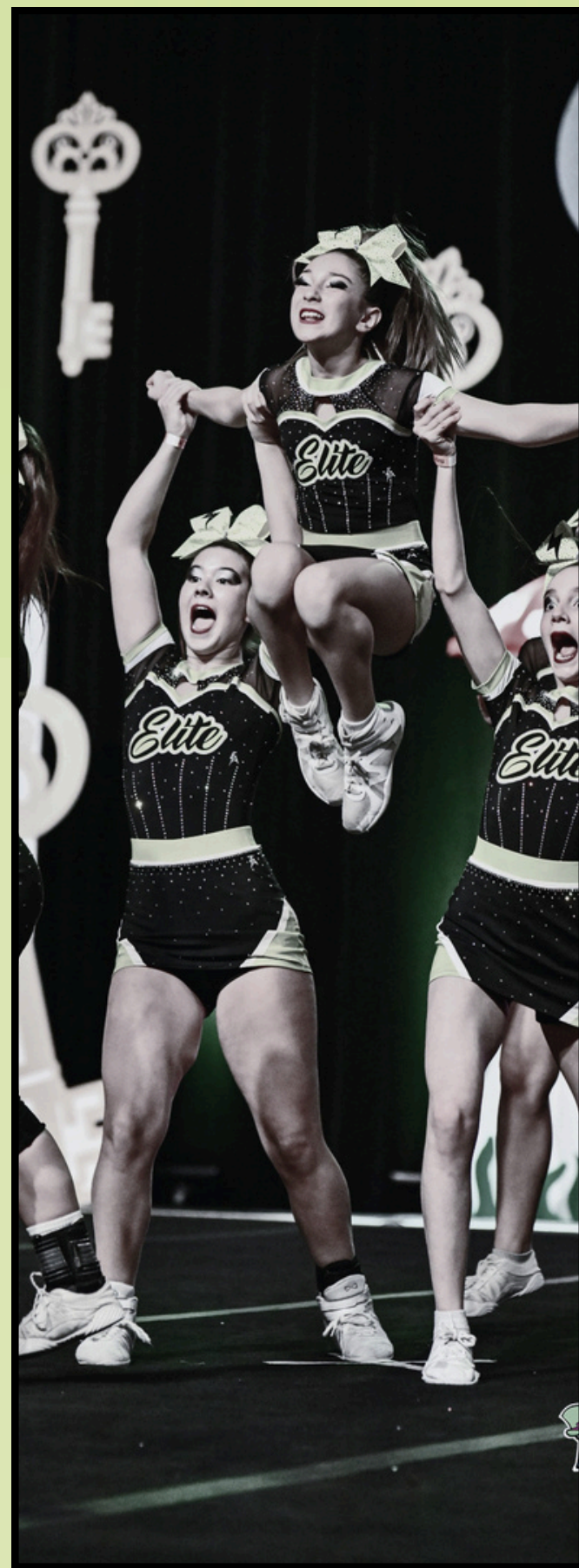
- Billets d'avion
- Hébergement en occupation quadruple pour 5 jours/4 nuits dans les All-Star resorts
- Frais d'inscription à la compétition et accès aux sites de Disney (park-hopper)
- Ensemble de pratique Summit

FRAIS SUPPLÉMENTAIRES À PRÉVOIR RELATIFS AU SUMMIT

- Passeport canadien valide
- Assurance-voyage
- Nourriture
- Dépenses personnelles (souvenirs, dépenses à Disney, restaurants, etc.)

AUTRES RENSEIGNEMENTS IMPORTANTS

- L'athlète doit être autorisée à quitter le pays sans ses parents, le cas échéant.
- La date d'arrivée à Orlando ne peut pas être modifiée.
- Si l'équipe n'obtient pas son bid, les frais de voyage encourus ne seront pas remboursables.
- Des campagnes de financement pourront être organisées par les athlètes/parents.
- Des commanditaires pourront être proposés par les athlètes/parents.
- Chaque athlète de moins de 14 ans doit être accompagnée d'un adulte.
- Vous pouvez désigner un autre parent pour assumer la responsabilité de votre enfant. Un adulte ne peut pas être responsable de plus de 3 athlètes.
- Le parent-accompagnateur devra acheter une formule de paiement mensuel.




SUMMIT
CHEER CHAMPIONSHIP



PROGRAMME COMPÉTITIF

CIRCUIT INTERNATIONAL

WORLDS

TOTAL DES FRAIS ANNUELS: 6 950\$

- Frais administratifs
- Frais d'entraînement
- Affiliation à Cheer Québec
- Compétitions
- Musique
- Top de pratique et boucle

FRAIS SUPPLÉMENTAIRES

- Uniforme de compétition (environ 350 \$; même que la saison 25-26)
- Souliers blancs de cheer (environ 150 \$)
- Maquillage de scène (environ 40 \$)
- Déplacement et hébergement aux compétitions
- Billets des spectateurs lors des événements



AUTRES INCLUSIONS

- Services d'un chorégraphe
- Open gyms gratuits
- Coach en préparation mentale
- 1 pratique supplémentaire par mois

PAIEMENTS

- Option de 10 versements (juin-mars)
- Rabais prélèvement automatique: **200\$**

ENTRAÎNEMENTS

Juin & juillet
(les fins de semaine commencent en août) :

- 1 entraînement la semaine 3h

À partir d'août :

- Cheer : 3h la semaine et 3h à fin de semaine

Toute la saison:

- 1 pratique supplémentaire de 2h par mois

ÉVÉNEMENTS OBLIGATOIRES

- Lime Fever (Gatineau): 22 novembre
- Adrénaline (Montréal): 28 novembre
- Kicksmas (Gatineau): 5 décembre
- Régionaux (virtuel): 12 ou 13 décembre
- Cheerfest (Montréal): 29-31 janvier
- Provinciaux: 13-14 mars
- Kick's Celebration (Boisbriand): 19-21 mars

- Lights Out (Gatineau): 18 avril
- *Worlds (Orlando): 23 - 26 avril

*Pour participer à cette compétition, il faut gagner une invitation (appelée bid).

L'équipe tentera de gagner un bid à Adrénaline, à Cheerfest, au Championnat provincial et à Kick's Célébration.

- Lime night Gala (Gatineau): Début mai



L'EXPÉRIENCE WORLDS

INCLUSIONS DANS LES PAIEMENTS MENSUELS QUI SE RAPPORTENT AUX WORLDS

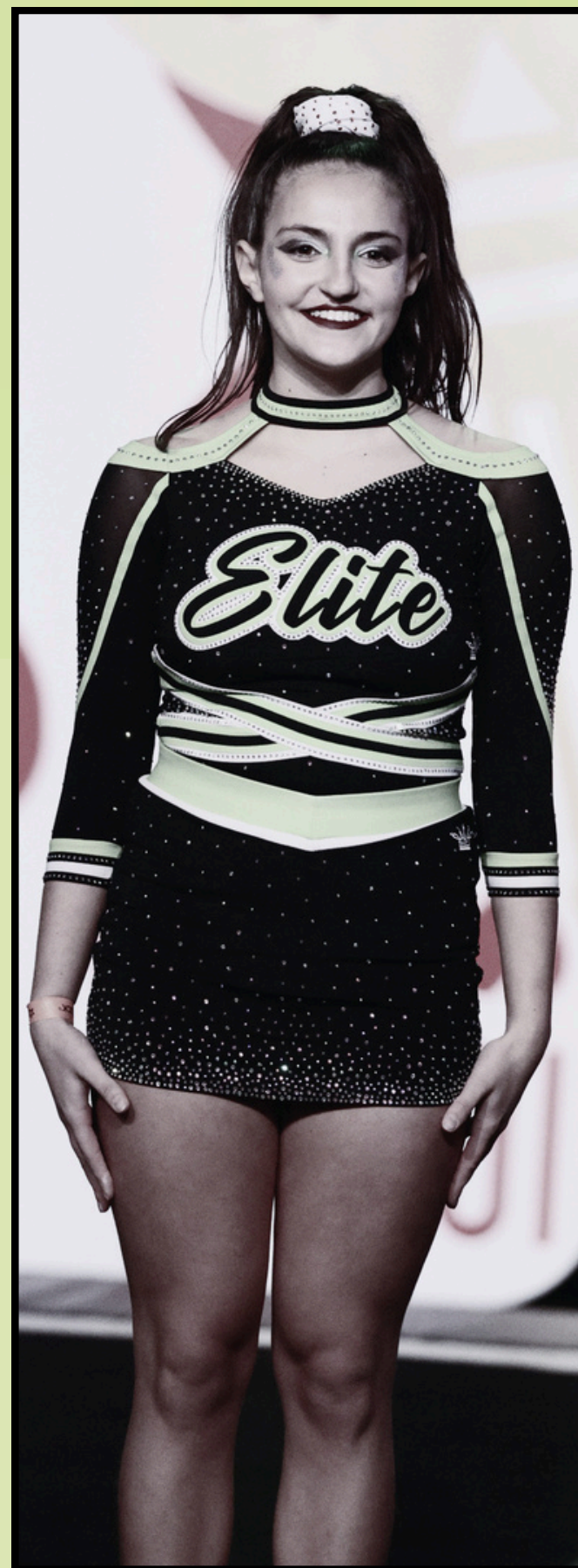
- Frais d'entraînement à Orlando
- Billets d'avion, transport et nourriture
- Hébergement (l'équipe loge dans une grande maison, athlètes et entraîneures seulement)
- Frais d'inscription à la compétition et accès aux sites de Disney (park-hopper)
- Ensemble de pratique Worlds

FRAIS SUPPLÉMENTAIRES À PRÉVOIR RELATIFS AUX WORLDS

- Passeport canadien valide
- Assurance-voyage
- Dépenses personnelles (souvenirs, dépenses à Disney, restaurants, etc.)

AUTRES RENSEIGNEMENTS IMPORTANTS

- Les athlètes majeures doivent pouvoir quitter le pays.
- Les athlètes mineures doivent pouvoir quitter le pays sans leurs parents.
- Les athlètes voyageront en groupe et seront hébergés en équipe également. Élite Cheer n'assurera pas l'organisation du voyage des proches qui souhaitent être spectateurs.
- Des campagnes de financement pourront être organisées par les athlètes/parents.
- Des commanditaires pourront être proposés par les athlètes/parents.
- Le voyage aux Worlds n'est pas reposant : on veut profiter de chaque moment!



PROGRAMME PRÉCOMPÉTITIF

INITIATION

Idéal pour les athlètes débutants qui aspirent à devenir de grand(e)s cheerleaders!
Le tryout est obligatoire pour faire partie de l'une de nos équipes précompétitives.

Les groupes d'âge et les niveaux offerts peuvent varier selon le nombre d'inscriptions.

TOTAL DES FRAIS ANNUELS: 1 350\$

- Frais administratifs
- Frais d'entraînement
- Affiliation à Cheer Québec
- Compétitions
- Musique
- Top de pratique et boucle

FRAIS SUPPLÉMENTAIRES

- Uniforme de compétition (environ 250 \$; même que la saison 25-26)
- Souliers blancs multisports (environ 40 \$)
- Déplacement et hébergement aux compétitions
- Billets des spectateurs lors des événements



PAIEMENTS

- Option de 10 versements (juin-mars)
- Options de 8 versements (août-mars)
- Rabais prélèvement automatique: 75\$

ENTRAÎNEMENTS

2,5h d'entraînement



ÉVÉNEMENTS OBLIGATOIRES

- Lime Fever (Gatineau): 22 novembre
- Kicksmas (Gatineau): 5 décembre
- Kick's Celebration (Boisbriand): 19 - 21 mars
- Lights Out (Gatineau): 18 avril
- Lime night Gala (Gatineau): Début mai

PROGRAMME RÉCRÉATIF

Notre programme récréatif est idéal pour faire découvrir le sport à votre enfant curieux! Il représente moins d'engagements de la part des athlètes et des parents. C'est l'occasion parfaite d'essayer quelque chose de nouveau! Veuillez noter que les groupes d'âge offerts peuvent varier selon les inscriptions



SESSION D'AUTONME SESSION D'HIVER / PRINTEMPS

6 septembre au 13 décembre 2026	18 mai au 13 juillet 2026 10 janvier au 25 avril 2027
<p>TOTAL DES FRAIS:</p> <p>U8: 425\$ Frais administratifs Frais d'entraînement Affiliation à Cheer QC Compétitions Vêtements obligatoires</p> <p>U12: 475\$ Frais administratifs Frais d'entraînement Affiliation à Cheer QC Compétitions Vêtements obligatoires</p>	<p>TOTAL DES FRAIS:</p> <p>U8: 325\$ Frais administratifs Frais d'entraînement Affiliation à Cheer QC Vêtements obligatoires</p> <p>U12: 375\$ Frais administratifs Frais d'entraînement Affiliation à Cheer QC Vêtements obligatoires</p>
<p>Paiements (2 premier mois de la session)</p> <p>U8: 2 versement</p> <p>U12: 2 versements</p>	<p>Paiements (2 premier mois de la session)</p> <p>U8: 2 versements</p> <p>U12: 2 versements</p>

ENTRAÎNEMENTS:
U8: 1h de pratique par semaine
U12: 1h30 de pratique par semaine

FRAIS SUPPLÉMENTAIRES:
 Souliers multisports blanc | Billets des spectateurs lors des évènements

ÉVÉNEMENTS OBLIGATOIRES
 23 novembre (Gatineau) Lime Fever
 Décembre (Gatineau) Kicksmas

ÉVÉNEMENTS OBLIGATOIRES
 19 avril (Gatineau) Lights out

INSCRIPTION ET PAIEMENT

PROCESSUS D'INSCRIPTION:

Étape 1

Lire et comprendre les règlements Elite Cheer

Étape 2

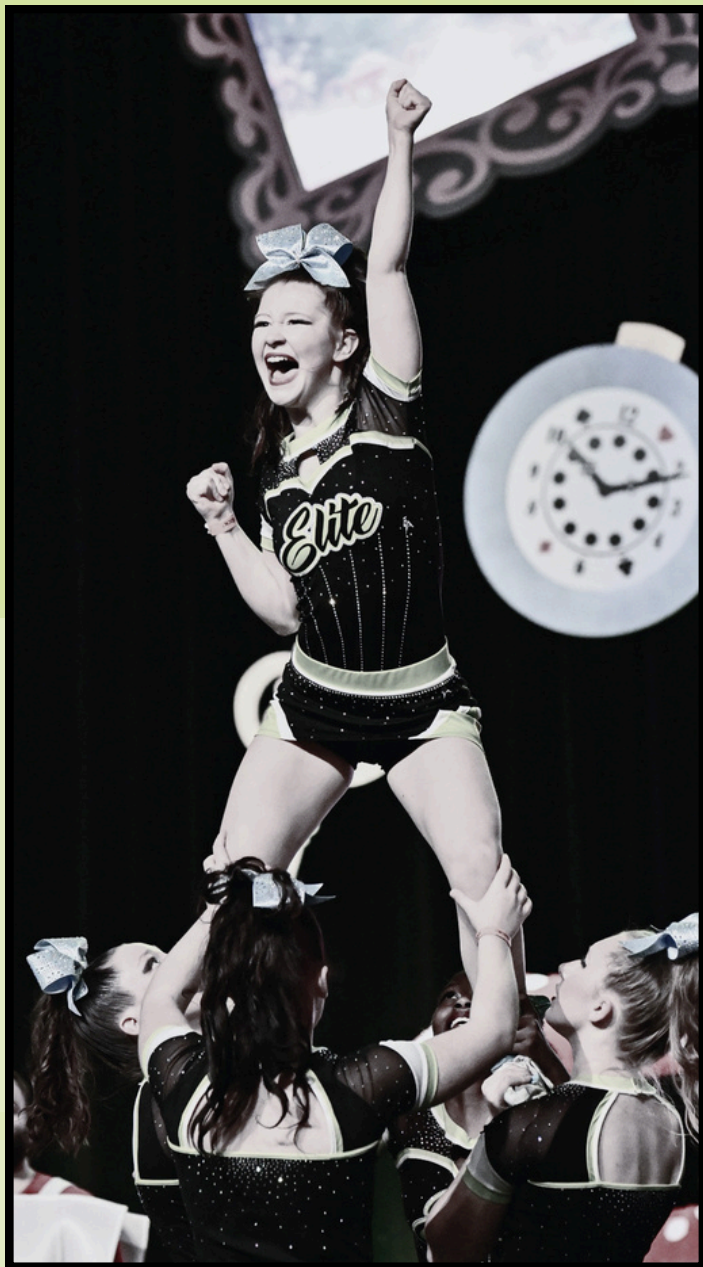
Remplir le formulaire d'inscription saison 2026-2027

Étape 3

- a) Remplir le formulaire de prélèvement automatique (rabais applicable)
Vous pourrez choisir la date de vos paiements mensuels
- b) Acheter la formule de paiement sur notre site web (paiement avec carte de crédit)
Votre paiement mensuel se fera à la date du premier versement
- c) Communiquer avec nous pour toute autre entente de paiement

AUTRES RENSEIGNEMENTS IMPORTANTS

- Veuillez noter qu'un rabais de 10% est applicable à partir du deuxième enfant de la même famille (applicable à la saison la moins coûteuse)
- La date du butoir pour le paiement est le 31 mars 2027



POLITIQUE DE RETARD DE PAIEMENT

Des frais de retard de 50 \$ seront imputés aux soldes qui demeurent impayés. Si ce solde est toujours dû après un avertissement, l'athlète ne sera plus admise aux pratiques et elle pourrait être retirée de la chorégraphie. Une athlète dont le solde reste impayé après plus de 30 jours pourrait être expulsée d'Elite Cheer Outaouais.

REMBOURSEMENTS

- Les pratiques et compétitions ne sont **PAS** remboursable en cas d'absence (maladie, voyage, blessure, etc.)
- **Aucun** remboursement des frais de compétition, des vêtements obligatoires ainsi que l'affiliation à Cheer QC ne sera pas effectué après le 1er septembre 2026

POLITIQUE D'ABANDON

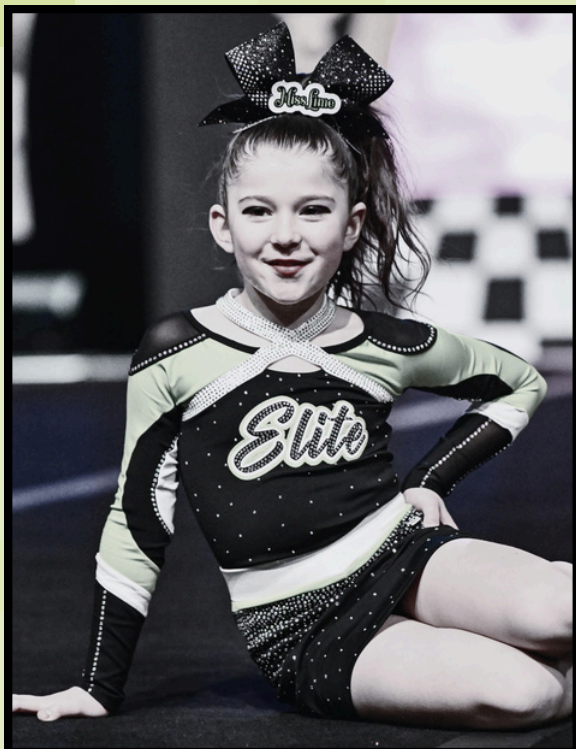
Comme le cheerleading est un sport d'équipe où chaque membre apporte sa contribution à la chorégraphie, nous vous prions de bien réfléchir aux répercussions d'un abandon sur l'équipe. Nous vous invitons à discuter de vos problèmes et/ou de vos préoccupations à votre entraîneur, qui vous fournira des réponses et des explications sans hésiter. Il est également possible de communiquer avec la responsable technique au besoin.

Si toutefois le retrait de l'athlète s'avère être la meilleure solution, voici les frais relatifs à l'annulation de l'inscription selon la politique de l'Office de la protection du consommateur. Pour procéder à une annulation, vous devez remplir notre formulaire d'abandon. L'annulation de l'inscription entrera en vigueur à la date de réception du formulaire.



REMBOURSEMENTS

- Annulation avant le début des cours → aucuns frais
- Annulation après le début des cours → vous aurez ces 3 montants à payer
 1. Le coût des cours qui ont déjà eu lieu;
 2. Les frais non remboursables applicables (ici) ;
 3. Une pénalité est prévue par la loi. Cette pénalité correspond au plus petit des montants suivants: 50\$ ou 10% du prix des cours qui n'ont pas été suivis.



EN CAS D'ABANDON

- Veuillez d'abord discuter avec vos entraîneures. Il est possible qu'une autre solution soit envisageable. La communication est la clé!
- Remplissez le Formulaire d'abandon saison 2026-2027

ANNEXES

RÈGLEMENTS ELITE CHEER

Comme nous avons à cœur la pratique sécuritaire ainsi que l'intégrité de notre sport, nous avons mis en place certaines règles visant à assurer une saison des plus agréables à tous les membres de notre association.

Veuillez lire attentivement ce qui suit

PRÉSENCE AUX PRATIQUES ET AUX ÉVÉNEMENTS

- La présence à toutes les pratiques et à tous les événements (à l'exception des démonstrations) est obligatoire.
- Si vous devez vous absenter pour des raisons valables (vacances, maladies, etc.), vous êtes tenu d'aviser directement votre entraîneur le plus rapidement possible.
- 3 absences non motivées et/ou non valables au cours de la saison pourraient entraîner l'expulsion de l'athlète.
- Une athlète qui n'est pas présente ou ne participe pas aux 3 pratiques avant un événement (showcase ou compétition) pourrait être remplacée pour cet événement.
- Les athlètes doivent arriver à l'heure et prêts. Les retards doivent également être signalés directement à votre entraîneur à l'avance.

CODE VESTIMENTAIRE ET RÈGLES DE SÉCURITÉ DES ENTRAÎNEMENTS ET DES ÉVÉNEMENTS

- Les athlètes doivent porter des vêtements de sport appropriés ajustés au corps et des souliers appropriés.
- Les cheveux doivent être attachés en tout temps.
- Il est interdit de porter des bijoux ou de mâcher de la gomme.
- Il est interdit d'être sous l'effet de l'alcool ou de la drogue.

AUTRES RENSEIGNEMENTS

- En cas de blessure, l'athlète et/ou les parents s'engagent à consulter un professionnel de la santé le plus rapidement possible et à assurer un suivi régulier auprès de l'entraîneur.
- Un billet d'un professionnel de la santé (médecin, physio) est obligatoire pour reprendre l'entraînement à la suite d'une blessure.
- Votre comportement représente directement Élite Cheer Outaouais, c'est pourquoi une conduite exemplaire est attendue de tous les athlètes et parents lors des entraînements et des événements, ainsi que sur les réseaux sociaux;
- Un acte répréhensible de la part d'un athlète ou d'un parent lors d'un entraînement ou d'un événement envers un athlète ou parent (de notre association ou d'une autre) pourrait entraîner l'expulsion de l'équipe.